

NEWS CLIPPING REPORT

Publication	ทรานสปอร์ต เจอร์นัล
Date	จันทร์ที่ 2 ธันวาคม 2556
Page	POWERB IT / CSR
PR Value (THB)	407,812.50
Headline	บูมพัทยา 'ธุรกิจมารีน่า' เจาะหนักท่องเที่ยวกำลังซื้องสูง

บูมพัทยา 'ธุรกิจมารีน่า' เจาะหนักท่องเที่ยวกำลังซื้องสูง



การท่องเที่ยวทางเรือ โดยเฉพาะเรือยอชท์ ซึ่งปัจจุบันถือเป็นอีกหนึ่งการท่องเที่ยวของกลุ่มที่มีกำลังซื้องสูง จากความนิยมที่มีมากขึ้น ทำให้ปัจจุบันรูปแบบของเรือยอชท์มีหลากหลาย ทั้งเรือยอชท์แบบต่างๆ ไป สนนราคาหลายสิบล้านบาทต่อลำ ไปจนถึงซูเปอร์ยอชท์ (เรือยอชท์ที่มีความยาวมากกว่า 24 เมตร) ราคาต่อลำก็หลักร้อยล้านบาท

การเติบโตของการท่องเที่ยวทางเรือ ย่อมสร้างโอกาสให้กับธุรกิจมารีน่า ปัจจุบันประเทศไทยมีท่าเทียบเรือมาตรฐานที่รองรับกลุ่มเรือยอชท์ได้ 12 แห่ง โดย 7 ท่าเรือในฝั่งอันดามัน คือ อยู่ใน จ.ภูเก็ต 5 แห่ง กระบี่ 2 แห่ง และอยู่ฝั่งอ่าวไทย 5 แห่ง บนเกาะช้างและพัทยา โดยโอเชียนมารีน่า พัทยา เป็นท่าจอดเรือยอชท์ที่มีขนาดใหญ่ที่สุดในเซาธ์อีสต์เอเชีย นอกจากนี้ ททท. ยังให้ข้อมูลด้วยว่าภายในปี 2020 ทะเลในภูมิภาคเอเชียตะวันออกเฉียงใต้จะเป็นแหล่งที่มีเรือยอชท์เดินทางมามากเป็นอันดับ 3 ของโลก รองจากเมดิเตอร์เรเนียนและแคริบเบียนอีกด้วย

ด้วยเหตุผลสำคัญดังกล่าว ทำให้ธุรกิจมารีน่า และเมืองพัทยา มองเห็นโอกาสในการขยายธุรกิจที่รองรับนักท่องเที่ยวกลุ่มนี้เพิ่มขึ้น ไม่ว่าจะเป็นการลงทุนของเทศบาลเมืองพัทยา ที่อยู่ระหว่างการ

ดำเนินโครงการศูนย์บริการจอดเรือและเรือ เพื่อพัฒนาระบบขนส่งมวลชนทางบกและทางทะเล หรือพัทยา มารีน่า บริเวณแหลมบาลีฮาย พัทยาใต้ มูลค่าการลงทุนราว 733 ล้านบาท ซึ่งจะมีการก่อสร้างพื้นที่จอดเรือยนต์กว่า 400 คัน ทั้งบนดินและใต้ดิน พื้นที่จอดเรือกว่า 360 ลำ (เรือขนาดความยาวไม่เกิน 8-11 เมตร) โดยเป็นการจอดเรือในทะเล ซึ่งเป็นแบบทุ่นลอยยกเรือ (Hydro Lift) เพื่อให้เกิดการไหลเวียนของน้ำทะเล และไม่สร้างปัญหาในเรื่องของสิ่งแวดล้อมในทะเล คาดว่าจะเปิดให้บริการได้ในปีหน้า รวมถึงความพยายามที่จะจัดโซนนิ่งการให้บริการเรือต่างๆ เพื่อลดปัญหาการเกิดอุบัติเหตุของเรือท่องเที่ยวต่างๆ ในพัทยา ซึ่งถือเป็นปัญหาอย่างมากของเมืองพัทยา ที่จะส่งผลกระทบต่อภาพลักษณ์ของการท่องเที่ยว

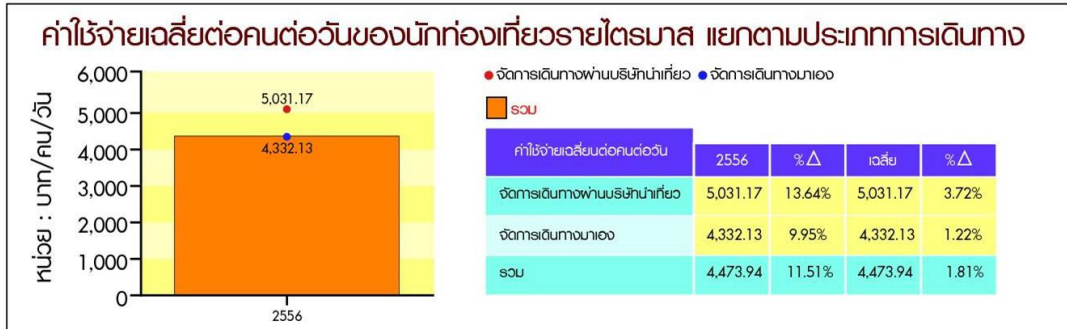
ในส่วนของภาคเอกชนอย่าง

โอเชียน มารีน่า ยอชต์ คลับ ก็มีแผนลงทุนอีก 80 ล้านบาท ในปีหน้า เพื่อเพิ่มท่าจอดเรือยอชท์อีก 45 ลำ ในปีหน้า การเพิ่มอุปกรณ์ยกเรือขนาดใหญ่ รองรับพฤติกรรมคนเล่นเรือยอชท์ที่ชอบเรือขนาดใหญ่เพิ่มขึ้น ซึ่งเป็นการลงทุนเพิ่มเติมจากปีที่ผ่านมาที่ทำท่าจอดเรือเพิ่มอีก 100 ลำ ปัจจุบันโอเชียน มารีน่า รองรับเรือได้ 390 ลำ ทั้งบนบกและในทะเล ซึ่งในอนาคตอันใกล้น่าจะเพิ่มศักยภาพการรองรับได้เป็น 580 ลำ จากการเริ่มต้นธุรกิจเมื่อ 20 ปีก่อนที่ให้บริการได้เพียง 50 ลำ

นายสก๊อต ฟินสเดน ฮาเบอร์ มาสเตอร์ โอเชียน มารีน่า ยอชต์ คลับ กล่าวว่า ปัจจุบันแนวโน้มการท่องเที่ยวทางเรือมีอัตราการเติบโตที่สูงมาก ซึ่งจุดเด่นของโอเชียน มารีน่า ไม่ได้อยู่เพียงการให้บริการท่าเทียบเรือ แต่ยังมีบริการที่ครบวงจร จากพันธมิตรที่เข้ามาเช่าพื้นที่ไม่ว่าจะเป็นโรงงานต่อเรือทั้งอะลูมิเนียมและไฟเบอร์กลาสที่มีอยู่ถึง 5 โรงงาน อุปกรณ์เรือ การซ่อมบำรุง ซึ่งบริการเหล่านี้ล้วนทำให้เกิดการจ้างแรงงานในประเทศไทย อีกทั้งด้วยการที่เป็นไทย ฮอตสปอต และค่าใช้จ่ายในไทยที่ถูกกว่ามารีน่าอื่นๆ อย่างฮ่องกง สิงคโปร์ ก็ยิ่งทำให้มารีน่าของไทยมีแรงดึงดูดเรือยอชท์เพิ่มขึ้น

แม้ที่ผ่านมามีการเติบโตของธุรกิจมารีน่าในประเทศไทย กลไกหลักจะเป็นการลงทุนของภาคเอกชน แตกต่างจากในหลายประเทศที่เป็นคู่แข่งของไทย เช่น มาเลเซีย ออสเตรเลีย ที่รัฐบาลจะเป็นคนลงทุนสร้างมารีน่า แต่อย่างไรก็ตามภาคเอกชนไทย ก็ยังต้องการสนับสนุนจากภาครัฐอยู่ดี เพราะในอดีตแม้รัฐบาลจะประกาศลดภาษีนำเข้าเรือยอชท์ ที่มีส่วนช่วยในการสนับสนุนการท่องเที่ยวทางเรืออย่างมีนัยสำคัญ แต่ก็ยังมีอุปสรรคในเรื่องของขั้นตอนซึโอคิว ในด้านระบบศุลกากรและตรวจคนเข้าเมือง ที่การ

NEWS CLIPPING REPORT



อนุญาตให้นักเดินทางกลุ่มนี้พำนักในไทยได้ในระยะเวลาที่ไม่เหมือนกัน อย่างภูเก็ตให้อยู่ได้สูงสุด 6 เดือน แต่พัทยาให้อยู่ได้ 2 สัปดาห์ถึงสูงสุด 2 เดือนเท่านั้น

ดังนั้น หากหน่วยงานที่เกี่ยวข้องขยายระยะเวลาพำนักในพัทยาให้ทัดเทียมกับมารีน่าอื่นๆ ในไทย ก็จะทำให้เป็นการสนับสนุนการท่องเที่ยวทางเรือให้กับเมืองพัทยาได้มากกว่าที่เป็นอยู่ เพราะทุกวันนี้นักท่องเที่ยวกลุ่มนี้เมื่อหมดเวลาที่กำหนดก็ต่อวิ่งเรือออกไปประเทศอื่นๆ อย่างสิทธินิวส์ ของกัมพูชา แล้วกลับเข้ามาใหม่

ขณะที่ในแง่ของการท่าตลาด ทางโอเชียนมารีน่า พัทยา ยังมีการร่วมมือเป็นพันธมิตรทางธุรกิจกับอีก 12 มารีน่าชั้นนำในเอเชีย ในนาม ASEANAREAN BLUWATER ALLIANCE เพื่อแลกเปลี่ยนความรู้ รวมไปถึงการดูแลลูกค้าระหว่างกันให้เกิดการบริการที่ดี ซึ่งเป็นความร่วมมืออีกเวทีหนึ่งเพื่อรองรับการท่องเที่ยวทางเรือที่มีแนวโน้มขยายตัว หลังการเปิดประชาคมเศรษฐกิจอาเซียน หรือเออีซี

รวมทั้งการจัดอีเวนต์ด้านเรืออย่างต่อเนื่อง เพื่อสร้างอิมเมจการท่องเที่ยวทางเรือให้กับเมืองพัทยา ไม่ว่าจะเป็นการจัดแข่งขันเรือใบรีกัตตา การจัดมหกรรม การแสดงเรือนานาชาติ หรือโอเชียน มารีน่า พัทยา โป้ท โชว์ ครั้งที่ 2 ที่จัดระหว่างวันที่ 22-24 พฤศจิกายนนี้ ซึ่งปีนี้ก็มีเรือยอชต์แบรนด์ชั้นนำจากนานาชาติ อุปกรณ์และบริการสำหรับเรือยอชต์ซูเปอร์โบ้ท รถยนต์หรู เครื่องบินเจ็ตส่วนตัว อสังหาริมทรัพย์และโรงแรมระดับไฮเอนด์

มารวมออกบูธภายในงานกว่า 100 ราย

“การจัดงานนี้จะต้องอาศัยภาพของเมืองพัทยาในเรื่องการเป็นจุดหมายปลายทางของเมืองท่องเที่ยวทะเลที่สำคัญของภูมิภาคและระดับโลก ซึ่งการจัดงานในปีนี้ คาดว่ามีผู้เข้าชมงานราว 3,000 คน สร้างรายได้จากการขายสินค้าและบริการของผู้ประกอบการที่มาร่วมออกบูธได้กว่า 90 ล้านบาท และยังมีบริการทดลองล่องเรือยอชต์ฟรีด้วย และเป็นที่น่าสนใจว่าปัจจุบันคนไทยเริ่มมีไลฟ์สไตล์ด้านการท่องเที่ยวทางทะเลเพิ่มมากขึ้น เห็นจากสัดส่วนของเรือที่จอดที่มารีน่าเดิมจะเป็นของต่างชาติ 80% และคนไทย 20% แต่ในปัจจุบันสัดส่วนเรือที่มีคนไทยเป็นเจ้าของเพิ่มขึ้นถึง 38%” สุพัตรา อังควินิจวงศ์ รองกรรมการผู้จัดการ บริษัท โอเชียน พรอพเพอร์ตี้ จำกัด กล่าว

ภัทรพร สิทธิวนิช ผู้อำนวยการกองส่งเสริมแหล่งท่องเที่ยว การท่องเที่ยวแห่งประเทศไทย เปิดเผยว่า จากการคาดการณ์ของ Ship Broker ในประเทศไทย คาดว่า ภายใน 5 ปีนับจากนี้ อัตราการเดินทางเข้ามาของจำนวนเรือยอชต์ในประเทศไทยน่าจะเติบโตขึ้น อย่างน้อย 31.25% หรือเท่ากับมีเรือจำนวนกว่า 2,100 ลำ ที่จะเดินทางเข้ามายังประเทศไทย ภายในปี 2558 สำหรับเรือกลุ่มเรือซูเปอร์ยอชต์นั้นคาดว่าจะมีการเติบโตอย่างน้อย 72.72% หรือเท่ากับว่า จะมีเรือซูเปอร์ยอชต์จำนวน 190 ลำ เดินทางเข้ามาท่องเที่ยวในประเทศไทย

ภายในปี 2558 จาก 110 ลำ ที่เดินทางมายังประเทศไทยในปัจจุบัน

กลุ่มนักท่องเที่ยวเรือยอชต์ จัดว่าเป็นกลุ่มนักท่องเที่ยวคุณภาพ มีการใช้จ่ายสูง การเดินทางเข้ามาในแต่ละทริปไม่ต่ำกว่า 60 วัน มีค่าใช้จ่ายเฉลี่ยร่วมแสนบาทต่อวัน เมื่อเทียบกับนักท่องเที่ยวทั่วไปที่มีการใช้จ่ายเฉลี่ยอยู่ที่ราว 4,000-5,000 บาทต่อวัน เพราะนอกจากราคาเรือและค่าใช้จ่ายในการเดินทางที่สูงแล้ว นักท่องเที่ยวกลุ่มนี้ยังมีค่าใช้จ่ายในส่วนค่าบริการบำรุงรักษาเรือตามมาก็ด้วย ซึ่งคิดเฉลี่ยเป็น 10% ของค่าเรือที่นักท่องเที่ยวจะต้องใช้จ่ายในระหว่างที่เรือยอชต์จอดเทียบท่าอยู่ในประเทศไทย การเดินทางของนักท่องเที่ยวกลุ่มนี้จะอยู่ใน 2 รูปแบบ คือ 1. การเดินทางเข้ามาแล้วเช่าเรือเพื่อท่องเที่ยว และ 2. การล่องเรือเข้ามาจากต่างประเทศเข้ามาเที่ยวไทยและประเทศเพื่อนบ้าน ซึ่งเดสทินชันสำหรับเรือยอชต์ที่ขึ้นชื่อของไทยนอกจากภูเก็ต ไข่มุกแห่งอันดามันแล้ว ในฝั่งอ่าวไทย เมืองพัทยา ก็เป็นจุดท่องเที่ยวทางเรือที่กำลังขยับขึ้นมามีความสำคัญเพิ่มมากขึ้น 📍